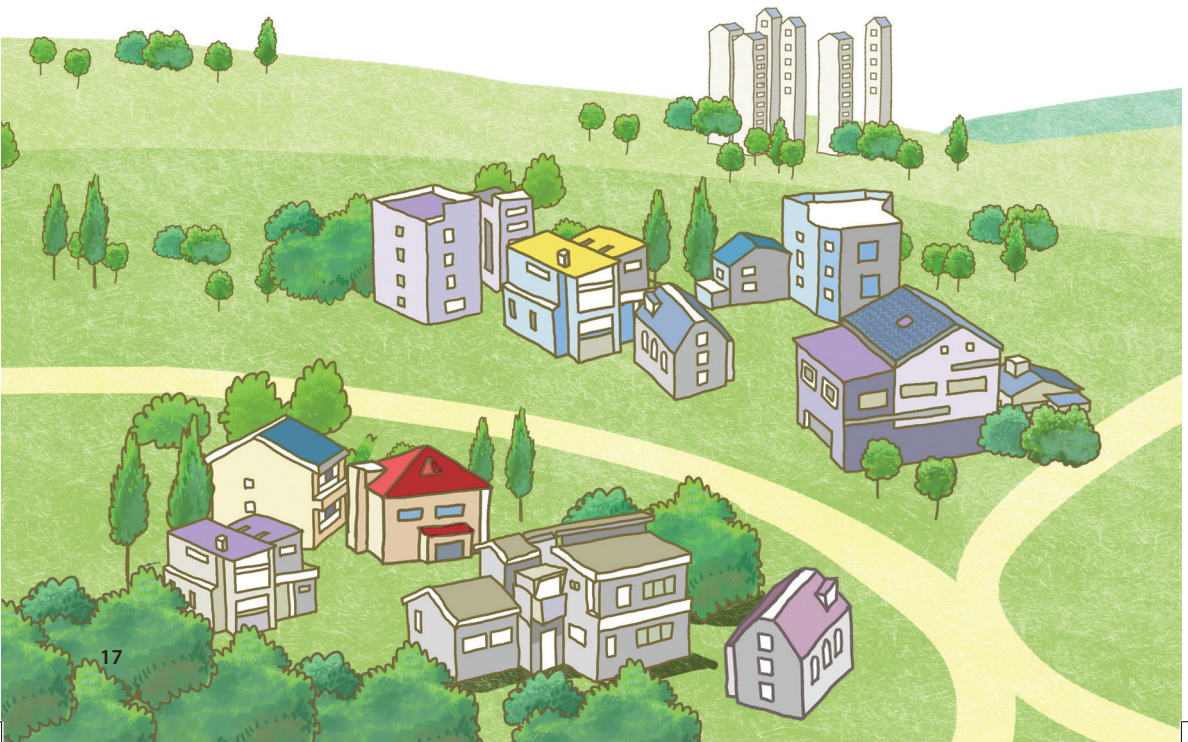


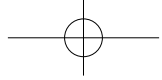
2 이렇게 하면 안전해요

안전한 건축물이란?

안전한 건축물이란 건축주와 설계자 및 시공자가 건축물을 지을 때 개인의 이익추구가 아닌 사회적 공공재로서 안전 의식을 가지고 법을 지켜 짓는 것을 말합니다.

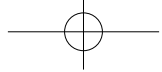
외부의 침입으로부터 안전하려면 방범기능을 수행하도록 설계되고 지어져야 하며 화재, 피난, 추락 등으로부터 안전하려면 관련규정을 잘 지켜야 하고 폭풍우, 눈, 추위, 더위와 같은 자연요소로부터 안전하려면 방수, 단열, 환기, 채광 등을 고려하여야 하며 뜻하지 않게 발생하는 지진으로부터 안전하려면 내진규정을 잘 지켜야 합니다.





이처럼 **안전한 건축물**은
인간의 삶에서 필요로 하는 기능을 효율적으로 수행하고
지속적인 유지관리로 보다 나은 환경을 조성하도록 성능을
개선하여 삶의 질을 향상시킬 수 있도록 건강하게 지어진
건축물을 말합니다.

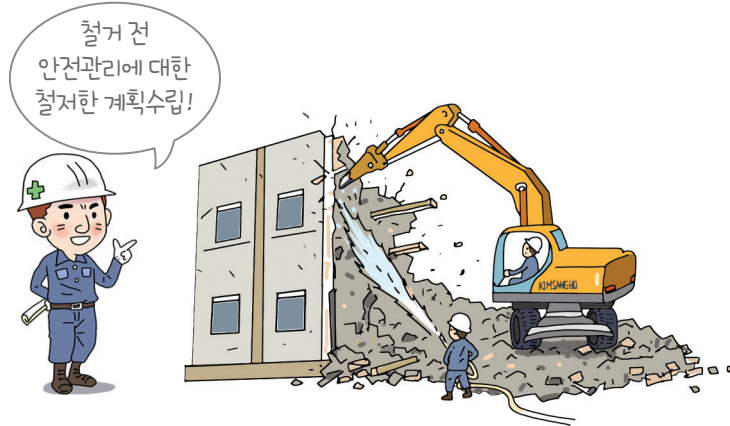




9 건축물 철거공사 시 안전관리

1) 기존건축물의 구조안전 확인

- 철거예정 건축물은 지상과 지하의 건축 및 토목 구조물의 안전을 위해 철거장비 설치위치, 인력관리, 인접지 피해방지, 안전관리 등에 대한 계획을 수립하여 철거를 진행하여야 합니다.

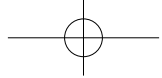


2. 이렇게 하면 안전해요

2) 지중 또는 지상에 설치된 지장물 유무 확인

- 지중에 설치된 가스관 및 매설된 각종 건축설비와 지상에 설치된 전신주 등을 확인하여야 합니다.





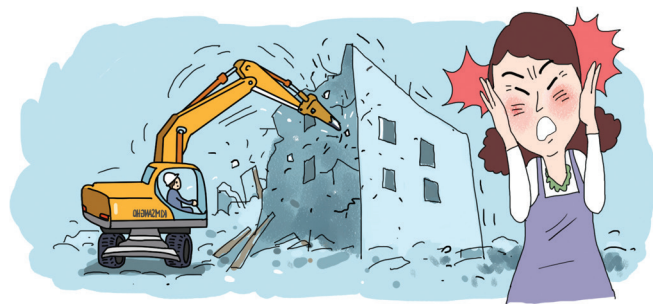
3) 철거건축물에 석면이 존재하는지도 살펴야 합니다.

- 철거 전 석면 존재 여부 조사
- 공사 기간 동안 석면 감리자 상주
- 특수 폐기물 처리업체에 의한 철거 공사
- 석면 철거 공사의 관할청 신고



4) 이웃에 피해가 발생하지 않도록 주의해야 합니다.

- 분진 예방 조치
- 소음 예방 조치
- 교통 혼잡 예방 조치
- 주변 건축물에 대한 안전 예방 조치



5) 건축물 철거 신고는 철거예정일 7일 전까지 신고해야 합니다.

- 구비서류는 건축물 철거신고서, 해체공사계획서, 석면조사결과서가 필요합니다.