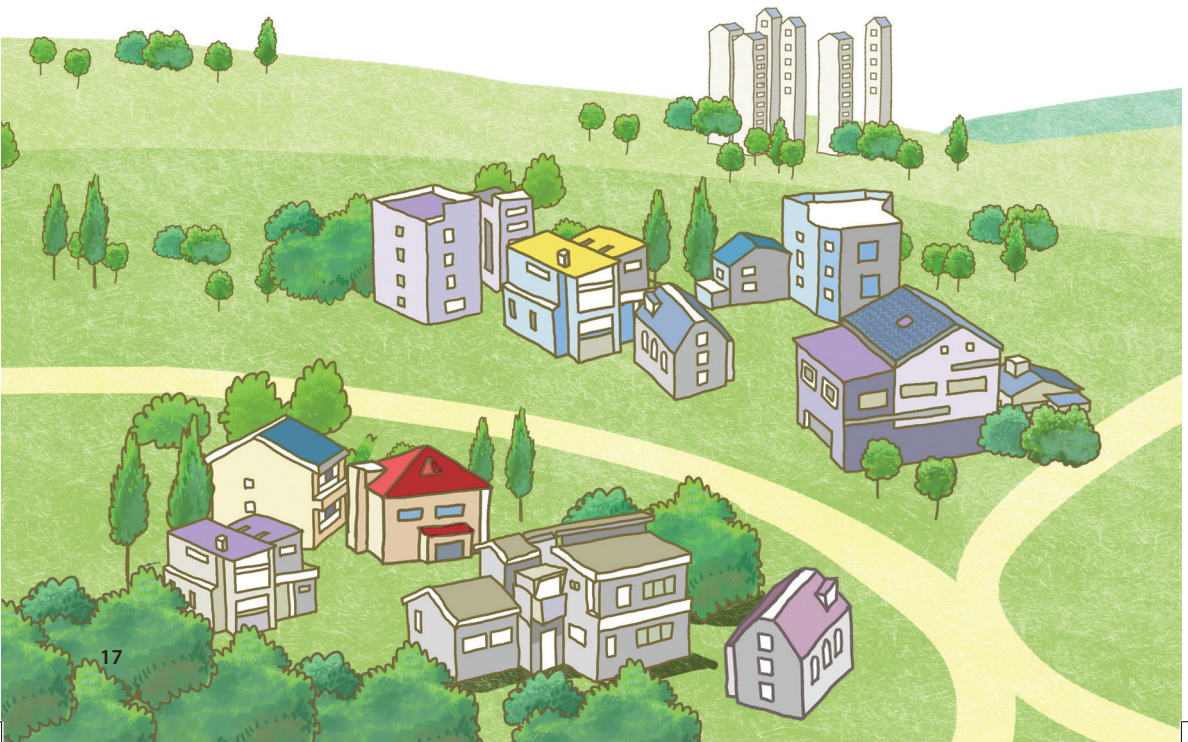


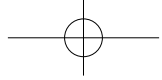
2 이렇게 하면 안전해요

안전한 건축물이란?

안전한 건축물이란 건축주와 설계자 및 시공자가 건축물을 지을 때 개인의 이익추구가 아닌 사회적 공공재로서 안전 의식을 가지고 법을 지켜 짓는 것을 말합니다.

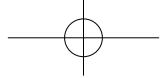
외부의 침입으로부터 안전하려면 방범기능을 수행하도록 설계되고 지어져야 하며 화재, 피난, 추락 등으로부터 안전하려면 관련규정을 잘 지켜야 하고 폭풍우, 눈, 추위, 더위와 같은 자연요소로부터 안전하려면 방수, 단열, 환기, 채광 등을 고려하여야 하며 뜻하지 않게 발생하는 지진으로부터 안전하려면 내진규정을 잘 지켜야 합니다.





이처럼 **안전한 건축물**은
인간의 삶에서 필요로 하는 기능을 효율적으로 수행하고
지속적인 유지관리로 보다 나은 환경을 조성하도록 성능을
개선하여 삶의 질을 향상시킬 수 있도록 건강하게 지어진
건축물을 말합니다.



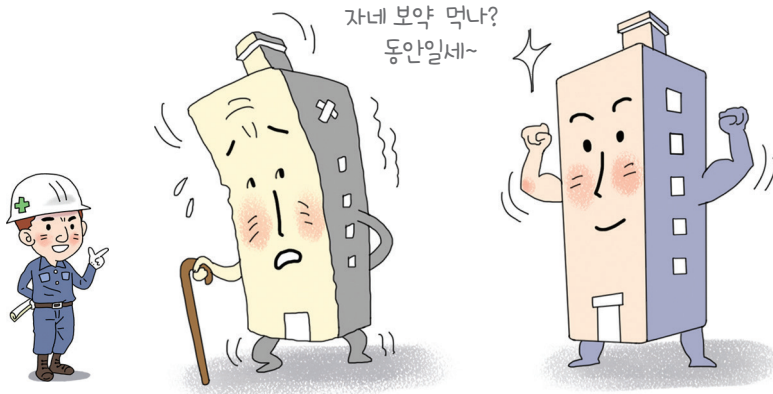


8 건축물 유지관리·점검

1) 유지관리·점검 대상 건축물

- 다중이용 건축물
- 집합건축물로서 연면적의 합계가 3000㎡ 이상인 건축물(관리주체 등이 관리하는 공동주택 제외)
- 다중이용업의 용도에 쓰는 건축물로서 건축조례로 정하는 건축물
- 준다중이용 건축물 중 특수구조 건축물

2. 이렇게 하면 안전해요

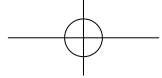


2) 언제 받아야 하나요

- 건축물의 사용승인일을 기준으로 10년이 지난 날부터 2년마다 정기점검을 받아야 합니다.

3) 무엇을 점검하나요

- 대지, 높이 및 형태, 구조 안전, 화재 안전, 건축설비, 에너지 및 친환경 관리, 장애인 편의시설의 설치 등 7개로 대분류되고 51개 세부항목으로 점검하도록 되어 있습니다.



4) 누구에게 요청해야 하나요

- 건축사사무소개설 신고를 한 자
- 건설기술용역업자
- 안전진단 전문기관



저기요~ 질문있어요!



점검해줄 업체를 어떻게 찾아야 하나요?



점검 교육을 받고 등록된 업체여야 하므로 관할청을 통해 안내를 받거나 관할청의 홈페이지에 접속하여 등록되어 있는 업체를 검색하시면 됩니다.

잠깐!

1. 건축물의 소유자나 관리자는 정기점검이나 수시점검을 실시하였을 때에는 그 점검을 마친 날부터 30일 이내에 결과를 관청에 보고하여야 합니다.
2. 점검결과에 대해서는 관청에서 시정명령 등을 하지 않습니다.
3. 점검비용, 계약에 관한 내용 등은 건축물유지관리점검 세부기준에 나와 있습니다.

5) 행정절차

